



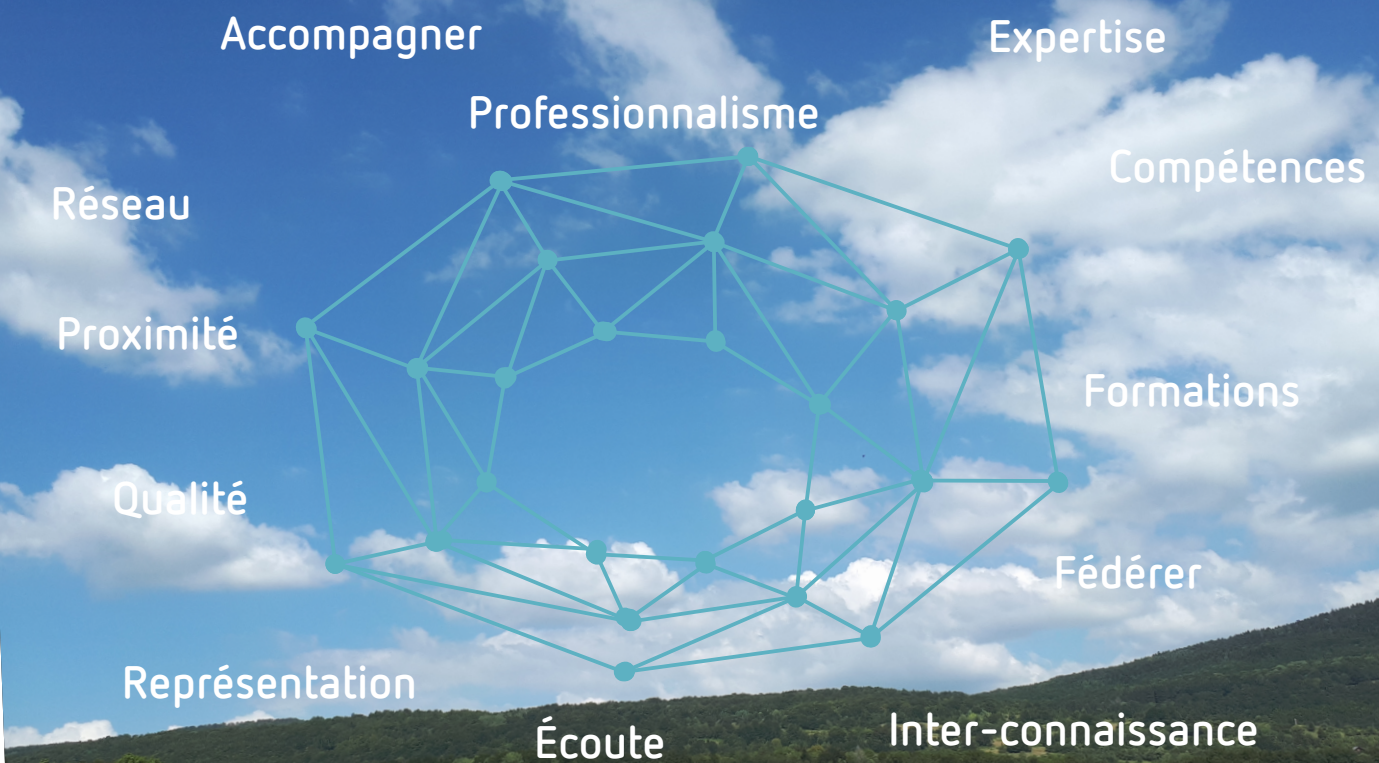
Offices de
Tourisme
de France

FÉDÉRATION DÉPARTEMENTALE
Ain

L'OFFRE DE SERVICES DE LA FÉDÉRATION DÉPARTEMENTALE DES OFFICES DE TOURISME & DES SYNDICATS D'INITIATIVE DE L'AIN (FDOTSI)

Devenir partenaire

du Relais Territorial des Offices de Tourisme de l'Ain



Offices de
Tourisme
de France

FÉDÉRATION DÉPARTEMENTALE
Ain

**Offices de Tourisme de l'Ain - FDOTSI de l'Ain, le Relais Territorial
départemental, animateur de réseau & moteur de progrès
des OT et des SI de l'Ain !**



Édito

Bonjour à toutes et à tous,
Cher(e)s élu(e)s, président(e)s, directeur(-trice)s, administrateur(-trice)s et bénévoles des Offices de Tourisme et des Syndicats d'Initiative Aindinois, Cher(e)s élu(e)s et responsables des services Tourisme des collectivités porteuses d'Office de Tourisme

Le Big Bang territorial se stabilise, les nouvelles intercommunalités prennent peu à peu leur place dans le paysage institutionnel avec des compétences bien marquées.

Les nouveaux Offices de Tourisme (OT) et Syndicats d'Initiative (SI), fort de leurs 120 salariés compétents et de leur(e)s Directeur(-trice) plus nombreux, se doit de renforcer ses liens et ses compétences, avec l'appui et le partenariat de votre Relais Territorial départemental d'Offices de Tourisme de France[®], la Fédération Départementale, à l'écoute de tous ses adhérents.

La montée en compétence, la démarche qualité et le classement du réseau d'OT, sont des outils incontournables d'organisation et de management.

L'Office de Tourisme nouveau se doit d'être encore plus la tête de réseau (chef de file) du tourisme de sa destination, bras armé de la collectivité mais aussi coordinateur, interlocuteur privilégié de tous les prestataires et acteurs du tourisme local (hébergeurs, restaurateurs, sites, équipements, activités...), publics et privés.

De nouvelles ambitions et de belles perspectives s'ouvrent à nous tous.

Belle saison touristique,

Bien amicalement,

**Le Président,
Patrice THÊTE**

p. 3
**Un réseau
départemental de
proximité**

p. 4
Des valeurs partagées

p. 5
Professionnalisation

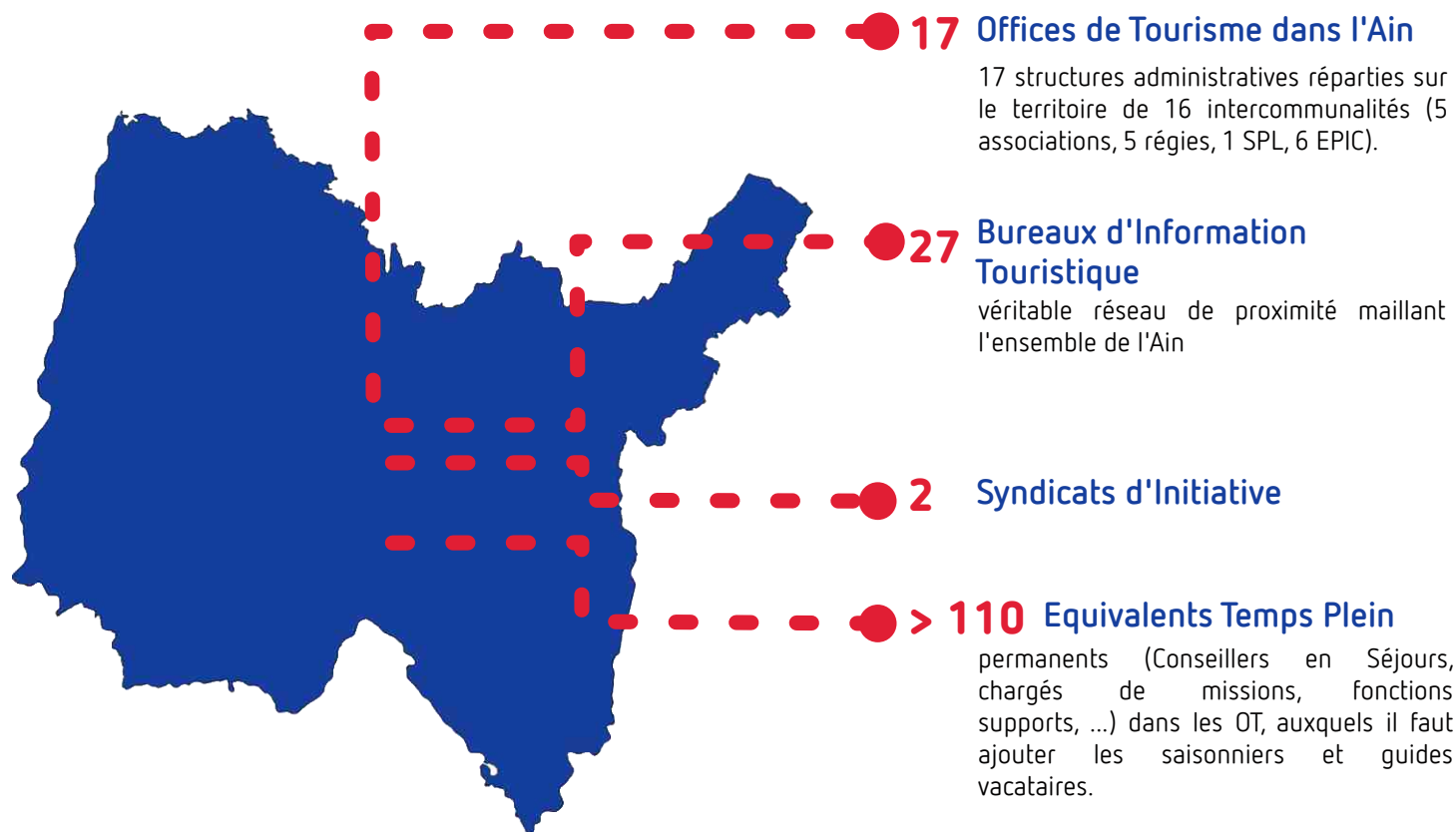
p.6
**Qualification de l'offre
et des services**

p. 7
Valorisation du réseau

p. 8
**Devenir un partenaire
privilégié**

p.9
**Une équipe à votre
disposition**

Un réseau professionnel de proximité



c'est aussi...

clientèle

> 173 000



Visiteurs accueillis dans les murs (dont 13% d'étrangers)

> 5 000



Visiteurs accueillis hors les murs par les OT de l'Ain

> 45 000



Contacts à distance (mails, tél, courriers...) (dont 5% d'étrangers)

> 1,4 M



visiteurs uniques sur leurs sites web

poids économique

1,6 M€



Ventes (billetterie, boutique, visites, ...) réalisées

> 46 000 €



produits des visites guidées / commentées faites par les OT



≈ 69 000 €



Ventes de produits locaux, souvenirs, goodies, ...)



> 1,4 M€



Ventes de billetterie (spectacles, transports, parcs de loisirs, ...)

Sources : Observatoire 2017 et Radioscopie 2016 de la FDOTSI Ain

Des valeurs partagées

Représentation

Professionalisation

Qualification

Valorisation

Conseil d'administration de la FDOTSI de l'Ain

Membres avec voix délibérative

22 membres



Collège des OT et SI

19 membres



Collège des salariés des OT et SI

5 membres



Membres de droit et partenaires cooptés

5 membres

- Aintourisme
- Conseil Départemental
- Gîtes de France Ain
- Stations Vertes
- Clévacances Ain



Défendre ensemble les intérêts du réseau des OT et SI

- Chaque OT et SI est membre du Conseil d'Administration ;
- Chaque voix est portée au sein des débats collectifs et des instances, pour agir dans **l'intérêt général du réseau** ;
- Les administrateurs sont en contact régulier avec les élus des collectivités de tutelle pour démontrer le rôle central de l'OT ;
- Assurer le rôle de délégué, de « médiateur » et porte-parole des salariés et employeurs.

Partager nos expériences et expertises

La FDOTSI de l'Ain, point névralgique du réseau, favorise les partages (réunions techniques, ateliers, espaces dématérialisés, outils...), afin que ses membres bénéficient des forces des autres, dans l'objectif de performer leur structure.

Accompagnement à la structuration

- Conseil et appui auprès des OT et de leurs collectivités de tutelle ;
- Organisation d'ateliers, d'interventions techniques ;
- Mise à disposition d'outils.

Assistance et conseil juridique et technique

En tant que Relais Territorial la FDOTSI apporte **informations, conseils, assistance** et réponses dans les domaines administratif, juridique, social, et fiscal aux questionnements soulevés par son réseau et ses partenaires.

Privilèges adhérents



- Accès à l'espace membre
- Réalisation de Fiches techniques thématiques
- Intervention à la demande
- Réalisation de document de préconisations

Professionnalisation

Représentation

Professionnalisation

Qualification

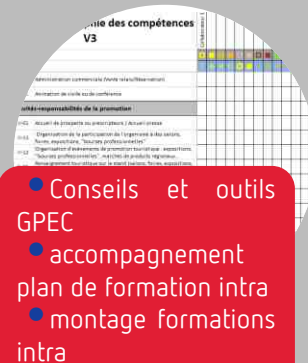
Valorisation

La montée en compétence des OT, SI et de leurs partenaires : un double enjeu

La FDOTSI de l'Ain, membre Aindinois de Trajectoires Tourisme, contribue à la montée en compétence du réseau des OT, SI, et professionnels du Tourisme de la région, notamment en participant activement à l'élaboration de l'offre Trajectoires Tourisme.

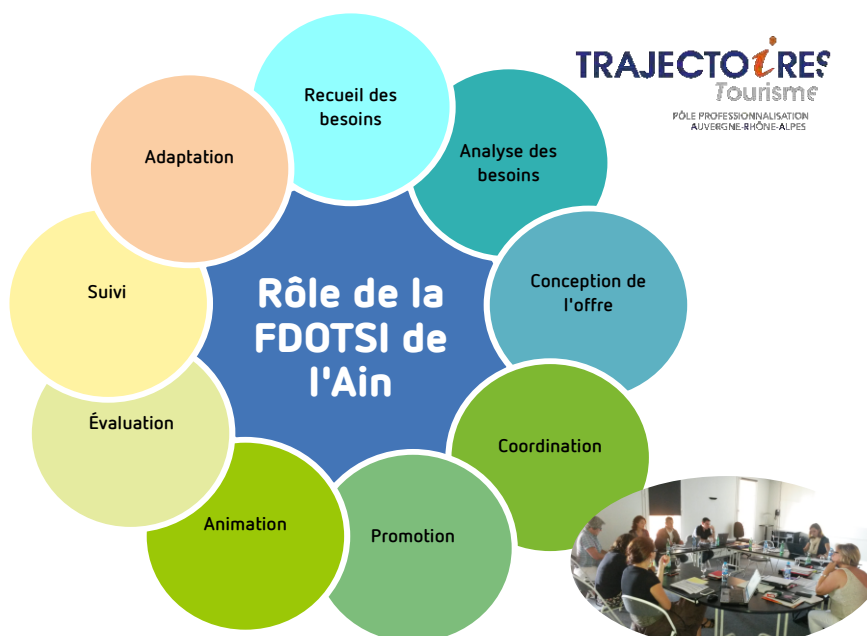
Les formations du catalogue sont ouvertes à tous les professionnels et acteurs du tourisme (OT, collectivités, sites, prestataires, hébergeurs, ...), bénévoles et salariés de droit privé ou public.

Avantages adhérents



- Conseils et outils GPEC
- accompagnement plan de formation intra
- montage formations intra

Rôle de votre RT de l'Ain dans la conception du catalogue Trajectoires Tourisme



Parfaire ses connaissances de la destination Ain

Votre Relais Territorial départemental (la FDOTSI) mène plusieurs actions pour favoriser une meilleure connaissance de l'offre et des prestations touristiques de l'Ain :

- Organisation de l'**Éductour départemental**
- Organisation de **visites et découvertes** lors du Congrès départemental et du Salon du Tourisme de l'Ain
- Organisation du **Salon du Tourisme de l'Ain**
- **Cartes avantages** (Carte Pro'Tourisme et Carte Cezam)

"Qui connaît bien, vend bien !"



- Stand gratuit au Salon du Tourisme
- Réalisation Carte Pro'Tourisme
- Conditions avantageuses pour obtention Carte Cezam

Qualification de l'offre et des services

Représentation

Professionalisation

Qualification

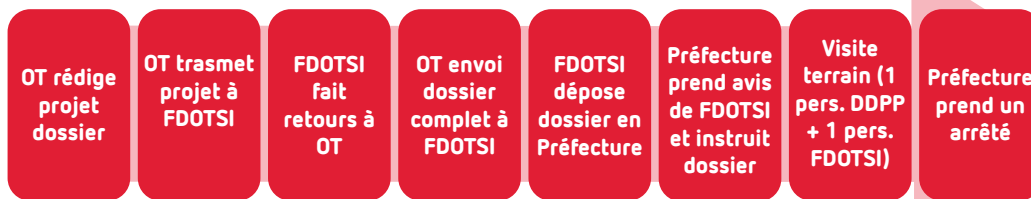
Valorisation

Classement des Offices de Tourisme

La FDOTSI conçoit des **kits d'outils complets** d'aide au classement des OT, en accord avec la législation et la réglementation en vigueur.

De plus, elle :

- Assure un **accompagnement complet** des OT, pour l'élaboration d'un dossier conforme aux attentes de la Préfecture ;
- Se charge de la transmission du dossier complet à la Préfecture pour ses adhérents ;
- Transmet son **avis** à la Préfecture ;
- Participe à la **visite** de classement, conjointement avec la DDPP de l'Ain.



Marque Qualité Tourisme™ pour les OT

La FDOTSI **pilote l'accompagnement des OT** vers l'obtention de la marque nationale, **en convention avec Offices de Tourisme de France®** - Fédération Nationale des Offices de Tourisme.

L'animatrice se forme régulièrement sur les évolutions de la marque.



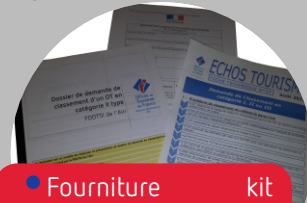
Dispositif Chambre d'hôtes référence®

Dans l'Ain, c'est la FDOTSI, ayant signé une **convention avec OTF®**, qui **pilote, est référent et assure le suivi** du dispositif.

Pour en savoir plus sur ce dispositif, contactez votre Relais Territorial Aindinois.



Avantages adhérents



- Fourniture **kit facilitateur** (1 par catégorie)
- Assistance **illimitée** au montage du dossier (réponses, validations, conseils, etc.)
- Transmission des éléments à la Préfecture
- Appui du dossier auprès de la Préfecture



- Mise à disposition d'outils
- Dynamique de groupe
- Mutualisation d'expériences, coûts, outils, ...



- Présentation dispositif aux partenaires d'OT
- Formation et habilitation gratuites collaborateurs OT pour devenir auditeurs



Valorisation du réseau

Représentation

Professionalisation

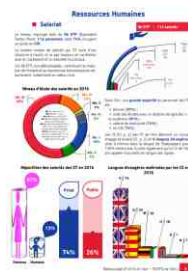
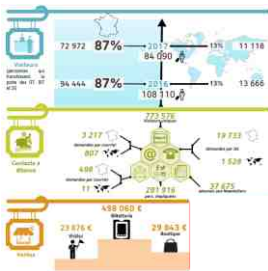
Qualification

Valorisation

Observatoire du réseau

La FDOTSI collecte des données précieuses sur les OT et SI afin de valoriser le poids économique, touristique, et social du réseau Aindinois, au moyen de plusieurs outils :

- Tableaux de bord mensuels ;
- Radioscopie ;
- Mouvement personnels OT ;
- Veille sur actualités, projets et stratégies des OT.



Partenariats et coordination d'actions

Régulièrement des partenariats sont tissés avec des partenaires publiques ou privés, pour permettre aux OT d'obtenir des conditions privilégiées de promotion, visibilité, tarifs, etc...

Rayonnement et valorisation du réseau

La FDOTSI déploie plusieurs actions pour valoriser le réseau départemental des OT et des SI de l'Ain :

- Diffusion du document de synthèse de la Radioscopie ;
- Cartographie du réseau (SIG);
- Rédaction, conception et diffusion des Échos Tourisme ;
- **Site web Public** de la FDOTSI de l'Ain ;
- Organisation de rencontres thématiques ;
- Organisation de **3 grands Rendez-Vous professionnels** :
 - Congrès Départemental du réseau des OT et des SI,
 - Salon du Tourisme de l'Ain,
 - Éductour départemental.
- **Représentation** du réseau lors de réunions, assemblées générales, rencontres organisées par des partenaires locaux, départementaux, régionaux, ou nationaux.

Avantages adhérents

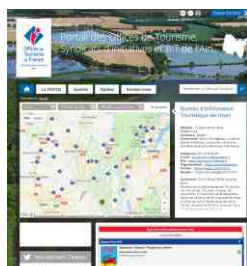
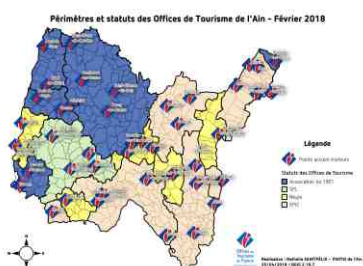


- Pré-remplissage Radioscopie

- Négociation de tarifs avantageux
- Conditions privilégiées



- Représentation
- Relais de leurs attentes
- Mise en avant
- Accès trames et outils



Devenir un partenaire privilégié, en adhérant à la FDOTSI l'Ain :

Pour une meilleure lisibilité, le barème des cotisations, **validé par le Conseil d'Administration du 14 juin 2018**, est en cohérence avec celui retenu par Offices de Tourisme de France®.

Il est basé sur la situation au 1^{er} janvier 2018 de votre structure :

→ Une **part fixe** basée sur la classification, **reflet des services proposés**

→ Une **part variable**, basée sur le nombre d'Équivalents Temps Plein (ETP, arrondi au nombre entier supérieur), **reflet des ressources humaines et du niveau d'activité de l'office**

→ Un plafonnement à **890€**

Classification		Base forfaitaire	+	part / ETP*
Office de Tourisme	Catégorie I	480 €	+	30 € / ETP
	Catégorie II	420 €		
	Catégorie III	190 €		
	Non classé	260 €		
Bureau d'Information Touristique ouvert > 3 mois/an		105 €		
Syndicat d'Initiative		105 €		

* ETP : le calcul prend en compte toutes les catégories de personnel payées par l'OT et les personnes mises à disposition par la collectivité

Plafonnement à 890€

Participez à la force du réseau des OT, BIT et SI de l'Ain, adressez le règlement du montant correspondant à l'appel à cotisation :

• par **chèque** à l'ordre de la "FDOTSI de l'Ain" à

FDOTSI de l'Ain
34 rue Général Delestraint
01000 BOURG-EN-BRESSE

• par **virement ou mandat administratif** en précisant dans le libellé

"ADHÉ_FDOTSI_2018"

Un partenariat gagnant-gagnant !

- bénéficier du savoir-faire et de l'expertise d'une équipe professionnelle.
- disposer d'un interlocuteur privilégié pour chacune de vos démarches.
- se faire accompagner et conseiller dans la réalisation de vos projets, structuration.
- communiquer à la FDOTSI les modifications et nouveautés liées à votre structure.
- répondre aux demandes de mises à jour, enquêtes réponses et sollicitation de la FDOTSI, afin qu'elle puisse mieux représenter, défendre, valoriser et adapter ses services et outils à votre structure.

Une équipe à votre disposition !



Patrice THÊTE
Président

president@offices-tourisme-ain.fr



Nathalie SAINTFÉLIX
Animatrice départementale

animation@offices-tourisme-ain.fr



il ou elle nous rejoindra
prochainement

Assistante administrative

contact@offices-tourisme-ain.fr

Notre projet associatif 2018 - 2021

Axe 1 Fédérer le réseau départemental

- Connaissance mutuelle du nouveau réseau
- Actions collectives
- Développer la GPEC
- Cartes avantages
- Observation du réseau (tableaux de bord, radioscopie, etc...)
- Centre de ressources
- Espace de partage et d'échange (expérience, outils, etc...)
- Rôle de délégué, de « médiateur » et porte-parole des employeurs et salariés

Axe 2 Professionnalisation du réseau

- Plan de formation (Trajectoires Tourisme)
- OT relais de ses prestataires sens montant et descendant
- Journées techniques
- Identifier et animer notre réseau d'experts
- Classement des nouveaux OT
- Obtention et suivi de la marque Qualité Tourisme™
- Lieu de débat et réflexion prospective

Axe 3 Valorisation du réseau partenarial

- Reconnaissance de l'OT comme pilote de la stratégie touristique sur son territoire
- Salon du tourisme
- Édectour départemental
- Dispositif Chambres d'hôtes référence®
- Partenariat avec tous les acteurs départementaux du tourisme
- Qualification et valorisation de la donnée (client, offre, etc...), GRC

à noter

4^{ème} trimetsre

2018

Novembre : Sortie catalogue Trajectoires Tourisme 2019

Automne : Édectour départemental

Décembre : Journées techniques Présidents et Directeurs OT et SI

1^{er} trimetsre

2019

Début **mars** : Congrès départemental des OT et SI de l'Ain

Début **avril** : Salon du Tourisme de l'Ain

J'adhère à la FDOTSI de l'Ain : le Relais Territorial des Offices de Tourisme de France® dans l'Ain !

Fédération Départementale des Offices de Tourisme et des Syndicats d'Initiative



www.offices-tourisme-ain.fr

www.facebook.com/OTetSI01/

À votre écoute

Fédération Départementale des Offices de Tourisme et des Syndicats d'Initiative de l'Ain

34 rue Général Delstraint - 01000 BOURG-EN-BRESSE

04 74 23 36 72

contact@offices-tourisme-ain.fr

Avec le soutien de

AIN⁰¹
Le Département